

รายงานสถิติเกี่ยวกับการติดตั้งระบบ GPS

ณ วันที่ 29 มิถุนายน 2565

1. จำนวนผู้ให้บริการ GPS ที่เชื่อมต่อข้อมูลกับกรมการขนส่งทางบก 200 ราย
2. จำนวนผู้ให้บริการ GPS และจำนวนรุ่น GPS ที่ได้รับการรับรองจากกรม

จำนวนผู้ให้บริการ GPS ที่ได้รับการรับรองจากกรม(ราย)	จำนวนรุ่น GPS ที่ได้รับการรับรองจากกรม (รุ่น)
155	544

3. จำนวนรถที่เชื่อมต่อข้อมูลกับศูนย์ GPS

รถโดยสารประจำทาง	รถโดยสารไม่ประจำทาง	รถบรรทุกไม่ประจำทาง	รถบรรทุกส่วนบุคคล	รถอื่นๆ	รวม
21,030	46,091	150,368	251,958	45,847	515,294

4. จำนวนรถที่ต้องติดตั้ง GPS และที่ติดตั้ง GPS แล้ว

ประเภทรถ	จำนวนรถที่ต้องติดตั้ง GPS (คัน)	จำนวนรถที่ติดตั้ง GPS แล้ว (คัน)	รถที่ติดตั้ง GPS แล้ว (ร้อยละ)	ความเร็วเกิน (คัน)	ร้อยละของรถที่ใช้ความเร็วเกิน	ความเร็วสูงสุด (กม./ชม.)	ความเร็วเกินเฉลี่ย (กม./ชม.)
รถโดยสาร							
-ประจำทาง	15,461	14,275	92.33	31	0.22	135	105.37
- หมวด 1	4,238	3,052	72.02				
- หมวด 2	5,555	5,555	100.00				
- หมวด 3	5,668	5,668	100.00				
-ไม่ประจำทาง	46,091	46,091	100.00	57	0.12	130	106.73
รวมรถโดยสาร	61,552	60,366	98.07	88	0.15		106.25
รถบรรทุก							
-ไม่ประจำทาง	157,791	150,368	95.30	40	0.03	118	106.50
-ส่วนบุคคล	251,958	251,958	100.00	48	0.02	117	104.79
รวมรถบรรทุก	409,749	402,326	98.19	88	0.02		105.57
รวมทั้งหมด	471,301	462,692	98.17	176	0.04		105.91

5. จำนวนรถโดยสาร 2 ชั้นที่ต้องติดตั้ง GPS และที่ติดตั้ง GPS แล้ว

ประเภทรถ	จำนวนรถที่ต้องติดตั้ง GPS (คัน)	จำนวนรถที่ติดตั้ง GPS แล้ว (คัน)	รถที่ติดตั้ง GPS แล้ว (ร้อยละ)	ความเร็วเกิน (คัน)	ร้อยละของรถที่ใช้ความเร็วเกิน	ความเร็วสูงสุด (กม./ชม.)	ความเร็วเกินเฉลี่ย (กม./ชม.)
รถโดยสาร 2 ชั้น							
-ประจำทาง	7,606	6,994	91.95				
- หมวด 1	2,506	2,302	91.86				
- หมวด 2	2,250	2,108	93.69	8	0.38	114	103.87
- หมวด 3	2,850	2,584	90.67				
-ไม่ประจำทาง	22,309	19,557	87.66				
รวมทั้งหมด	29,915	26,551	88.75				

6. จำนวนรถโดยสาร 2 ชั้นที่ต้องติดตั้ง GPS และที่ติดตั้ง GPS แล้ว

ประเภทรถ	จำนวนรถที่ต้องติดตั้ง GPS (คัน)	จำนวนรถที่ติดตั้ง GPS แล้ว (คัน)	รถที่ติดตั้ง GPS แล้ว (ร้อยละ)	ความเร็วเกิน (คัน)	ร้อยละของรถที่ใช้ความเร็วเกิน	ความเร็วสูงสุด (กม./ชม.)	ความเร็วเกินเฉลี่ย (กม./ชม.)
รถโดยสาร 2 ชั้น							
-ประจำทาง	1,116	1,035	92.74	1	0.10	99	99.00
-ไม่ประจำทาง	4,671	3,829	81.97	3	0.08	105	100.66
-ส่วนบุคคล	31	12	38.71	0	0.00	0	0.00
รวมทั้งหมด	5,818	4,876	83.81	4	0.08		100.25

7. จำนวนรถพยาบาลที่เชื่อมต่อข้อมูลกับศูนย์ GPS หน่วย : คัน

ธ.1	ธ.2	ธ.3	รวม
951	182	15	1,148

รายงานสถิติการกระทำความผิดจากระบบ GPS รถทุกประเภท ทั่วประเทศ

เดือน มิถุนายน 2565

หน่วย : คัน

วันที่		1 มิ.ย.	2 มิ.ย.	3 มิ.ย.	4 มิ.ย.	5 มิ.ย.	6 มิ.ย.	7 มิ.ย.	8 มิ.ย.	9 มิ.ย.	10 มิ.ย.	11 มิ.ย.	12 มิ.ย.	13 มิ.ย.	14 มิ.ย.	15 มิ.ย.	16 มิ.ย.	17 มิ.ย.	18 มิ.ย.	19 มิ.ย.	20 มิ.ย.	21 มิ.ย.	22 มิ.ย.	23 มิ.ย.	24 มิ.ย.	25 มิ.ย.	26 มิ.ย.	27 มิ.ย.	28 มิ.ย.	29 มิ.ย.	ค่าเฉลี่ยจำนวนรถ ที่กระทำความผิด	
รถโดยสาร	ประจำทาง	ความเร็วเกิน	16	36	25	26	42	31	24	26	15	30	26	31	33	29	29	26	36	24	32	27	25	29	30	26	25	27	23	20	31	28
		ไม่แสดงตน	1,538	1,601	1,537	1,429	1,483	1,616	1,532	1,537	1,480	1,586	1,461	1,412	1,608	1,562	1,532	1,497	1,589	1,494	1,431	1,593	1,574	1,543	1,542	1,564	1,502	1,417	1,618	1,555	1,313	1,522
		จำนวนการทำงานเกิน	2,056	2,523	2,314	1,800	2,356	2,536	2,180	2,293	2,276	2,493	2,088	1,884	2,379	2,032	2,185	2,423	2,411	2,059	1,933	2,514	2,371	2,172	2,166	2,540	1,759	1,955	2,497	2,357	2,412	2,240
	ไม่ประจำทาง	ความเร็วเกิน	50	70	66	52	56	50	45	52	57	63	56	47	59	41	65	65	64	49	44	54	42	51	53	74	60	57	50	62	57	56
		ไม่แสดงตน	2,392	2,502	1,862	1,754	1,459	2,490	2,494	2,436	2,387	2,548	2,195	1,589	2,399	2,377	2,450	2,574	2,615	2,232	1,616	2,577	2,511	2,487	2,574	2,747	2,239	1,615	2,455	2,531	2,077	2,282
		จำนวนการทำงานเกิน	500	641	778	631	836	671	512	487	536	661	704	649	504	433	434	496	611	692	726	567	482	431	542	723	702	766	666	517	550	602
	ส่วนบุคคล	ความเร็วเกิน	2	3	0	1	2	1	4	2	3	6	2	3	2	4	2	3	4	1	2	0	2	3	2	3	2	1	1	4	2	2
		ไม่แสดงตน	15	13	9	9	5	14	15	13	16	18	13	6	14	21	17	18	15	10	5	11	15	13	13	9	13	6	14	18	13	13
		จำนวนการทำงานเกิน	2	2	3	0	1	1	0	2	0	1	1	2	3	4	3	3	0	1	1	1	1	0	0	1	0	0	2	3	0	1
รถบรรทุก	ประจำทาง	ความเร็วเกิน	80	75	48	58	59	59	83	70	77	73	55	54	73	66	70	75	67	69	41	60	52	63	58	70	64	52	68	74	40	64
		ไม่แสดงตน	35,348	35,195	27,141	28,038	20,256	31,707	35,266	35,757	35,964	35,809	32,458	21,599	33,032	36,170	36,314	36,081	36,225	32,527	21,630	33,428	35,832	36,159	36,082	35,890	32,083	21,135	32,304	35,470	29,047	32,205
		จำนวนการทำงานเกิน	28,299	27,959	25,817	22,272	20,599	22,875	28,079	29,070	29,265	28,420	27,165	21,368	23,329	26,913	28,178	29,035	28,217	26,430	21,045	22,796	27,281	28,153	29,416	28,445	26,886	21,804	24,134	28,004	28,939	26,214
	ส่วนบุคคล	ความเร็วเกิน	38	50	26	39	42	33	45	57	42	39	44	45	40	38	42	32	40	45	40	41	43	45	40	27	42	35	36	43	48	41
		ไม่แสดงตน	18,303	18,096	15,035	16,460	12,726	17,301	18,326	18,632	18,620	18,488	17,874	13,337	18,154	18,824	18,606	18,132	18,219	17,936	13,392	18,113	18,336	18,414	18,396	18,289	17,348	12,909	17,405	18,188	14,321	17,179
		จำนวนการทำงานเกิน	11,573	11,663	10,911	10,766	10,361	10,830	11,520	11,801	11,862	11,609	12,121	10,329	11,127	10,527	10,571	11,570	11,158	11,569	10,790	11,121	10,907	10,768	11,833	11,344	11,097	10,202	10,746	10,694	11,576	11,136

รายงานสถิติการกระทำความผิดจากระบบ GPS รถทุกประเภททั่วประเทศ

เดือน มิถุนายน 2565

หน่วย : ร้อยละ

วันที่		1 มิ.ย.	2 มิ.ย.	3 มิ.ย.	4 มิ.ย.	5 มิ.ย.	6 มิ.ย.	7 มิ.ย.	8 มิ.ย.	9 มิ.ย.	10 มิ.ย.	11 มิ.ย.	12 มิ.ย.	13 มิ.ย.	14 มิ.ย.	15 มิ.ย.	16 มิ.ย.	17 มิ.ย.	18 มิ.ย.	19 มิ.ย.	20 มิ.ย.	21 มิ.ย.	22 มิ.ย.	23 มิ.ย.	24 มิ.ย.	25 มิ.ย.	26 มิ.ย.	27 มิ.ย.	28 มิ.ย.	29 มิ.ย.	ค่าเฉลี่ยร้อยละรถ ที่กระทำความผิด	
รถโดยสาร	ประจำทาง	ความเร็วเกิน	0.11	0.25	0.17	0.18	0.29	0.21	0.17	0.18	0.10	0.21	0.20	0.21	0.23	0.20	0.20	0.18	0.25	0.18	0.22	0.19	0.17	0.20	0.21	0.18	0.21	0.19	0.16	0.14	0.22	0.19
		ไม่แสดงตน	10.58	11.02	10.58	9.84	10.20	11.13	10.55	10.63	10.24	10.97	11.20	9.77	11.13	10.83	10.63	10.40	11.04	11.36	9.94	11.06	10.95	10.75	10.76	10.91	12.69	9.88	11.29	10.89	9.20	10.69
		ชั่วโมงการทำงานเกิน	14.15	17.37	15.93	12.39	16.21	17.46	15.01	15.85	15.74	17.24	16.01	13.04	16.47	14.09	15.17	16.83	16.75	15.66	13.42	17.45	16.49	15.14	15.11	17.72	14.86	13.63	17.43	16.51	16.90	15.73
	ไม่ประจำทาง	ความเร็วเกิน	0.11	0.15	0.14	0.11	0.12	0.11	0.10	0.11	0.12	0.14	0.12	0.10	0.13	0.09	0.14	0.14	0.14	0.11	0.10	0.12	0.09	0.11	0.11	0.16	0.13	0.12	0.11	0.13	0.12	0.12
		ไม่แสดงตน	5.17	5.41	4.02	3.79	3.15	5.38	5.39	5.27	5.16	5.51	4.74	3.43	5.18	5.13	5.29	5.56	5.65	4.83	3.49	5.57	5.43	5.38	5.57	5.95	4.85	3.50	5.32	5.49	4.51	4.94
		ชั่วโมงการทำงานเกิน	1.08	1.39	1.68	1.36	1.81	1.45	1.11	1.05	1.16	1.43	1.52	1.40	1.09	0.94	0.94	1.07	1.32	1.50	1.57	1.23	1.04	0.93	1.17	1.57	1.52	1.66	1.44	1.12	1.19	1.30
รถบรรทุก	ไม่ประจำทาง	ความเร็วเกิน	0.05	0.05	0.03	0.04	0.04	0.04	0.06	0.05	0.05	0.05	0.04	0.04	0.05	0.04	0.05	0.05	0.04	0.05	0.03	0.04	0.03	0.04	0.04	0.05	0.04	0.03	0.05	0.05	0.03	0.04
		ไม่แสดงตน	23.63	23.52	18.13	18.73	13.53	21.17	23.55	23.90	24.02	23.91	21.67	14.42	22.05	24.13	24.21	24.06	24.16	21.67	14.41	22.27	23.86	24.06	24.02	23.89	21.35	14.07	21.50	23.59	19.32	21.48
		ชั่วโมงการทำงานเกิน	18.92	18.68	17.25	14.88	13.75	15.27	18.75	19.43	19.54	18.98	18.14	14.27	15.57	17.96	18.79	19.36	18.82	17.61	14.02	15.19	18.16	18.73	19.58	18.94	17.89	14.51	16.06	18.62	19.25	17.48
	ส่วนบุคคล	ความเร็วเกิน	0.02	0.02	0.01	0.02	0.02	0.01	0.02	0.02	0.02	0.02	0.02	0.02	0.02	0.02	0.01	0.02	0.02	0.02	0.02	0.02	0.02	0.02	0.02	0.01	0.02	0.01	0.01	0.02	0.02	0.02
		ไม่แสดงตน	7.27	7.18	5.97	6.53	5.05	6.87	7.28	7.40	7.39	7.34	7.09	5.29	7.21	7.47	7.38	7.20	7.23	7.12	5.31	7.19	7.28	7.31	7.30	6.34	6.88	5.12	6.91	7.22	5.68	6.78
		ชั่วโมงการทำงานเกิน	4.60	4.63	4.33	4.27	4.11	4.30	4.57	4.68	4.71	4.61	4.81	4.10	4.42	4.18	4.19	4.59	4.43	4.59	4.28	4.41	4.33	4.27	4.69	3.93	4.40	4.05	4.26	4.24	4.59	4.40
ค่าเฉลี่ยรวม รถทุกประเภท	ความเร็วเกิน	0.04	0.05	0.04	0.04	0.04	0.04	0.04	0.04	0.04	0.04	0.04	0.04	0.04	0.04	0.04	0.04	0.04	0.04	0.03	0.04	0.04	0.04	0.04	0.04	0.04	0.04	0.04	0.04	0.04	0.04	
	ไม่แสดงตน	12.46	12.41	9.86	10.31	7.77	11.49	12.46	12.62	12.64	12.64	11.71	8.20	11.93	12.74	12.73	12.60	12.68	11.74	8.23	12.04	12.59	12.66	12.66	11.72	11.55	8.01	11.62	12.48	10.11	11.47	
	ชั่วโมงการทำงานเกิน	9.18	9.25	8.61	7.67	7.38	7.98	9.15	9.44	9.50	9.34	9.13	7.40	8.07	8.63	8.94	9.41	9.16	8.83	7.45	8.00	8.87	8.97	9.50	8.62	8.79	7.50	8.22	8.98	9.40	8.67	

รายงานสถิติการกระทำความผิดจากระบบ GPS รถทุกประเภท กรุงเทพมหานคร

เดือน มิถุนายน 2565

หน่วย : คัน

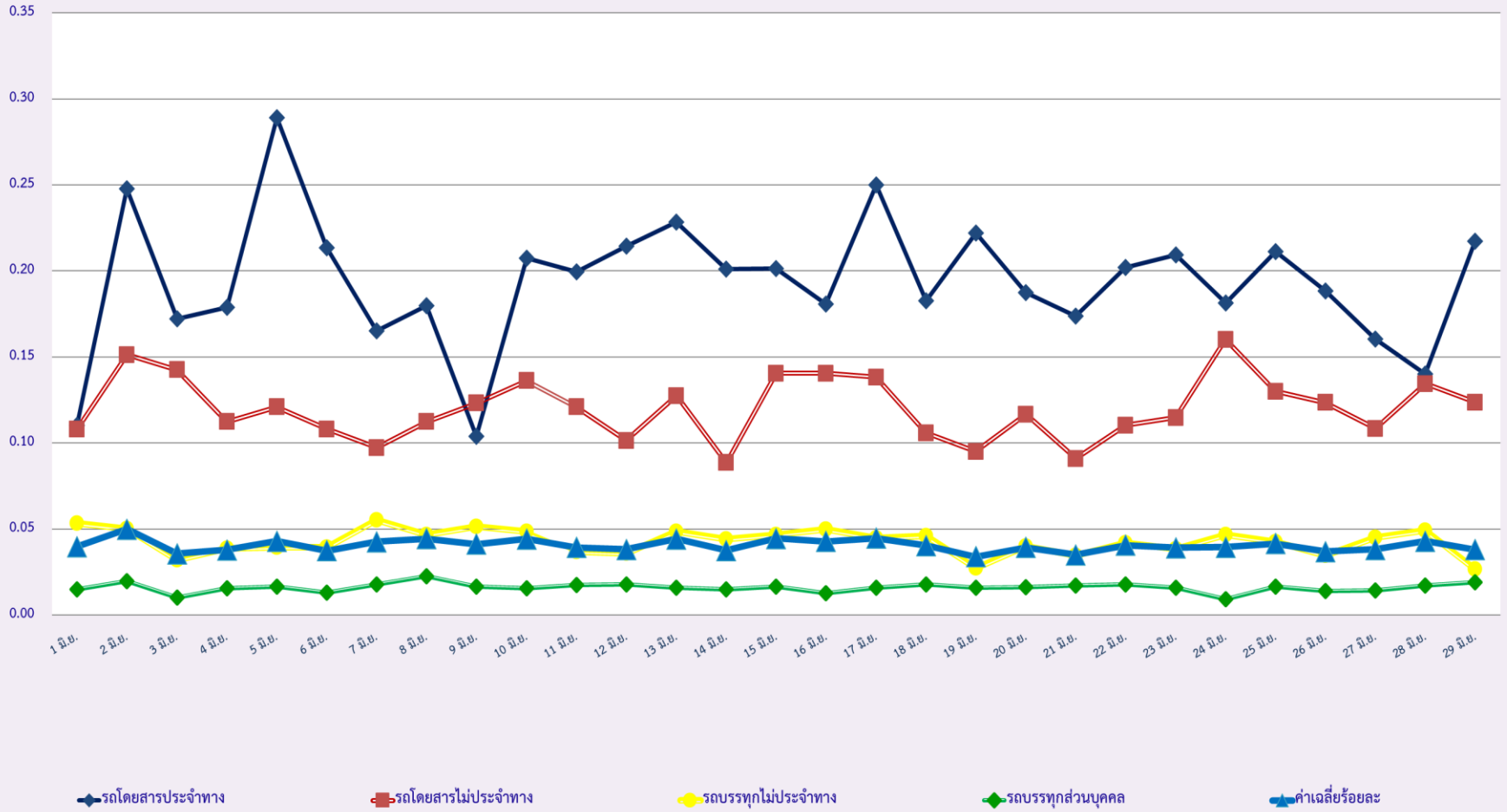
วันที่		1 มิ.ย.	2 มิ.ย.	3 มิ.ย.	4 มิ.ย.	5 มิ.ย.	6 มิ.ย.	7 มิ.ย.	8 มิ.ย.	9 มิ.ย.	10 มิ.ย.	11 มิ.ย.	12 มิ.ย.	13 มิ.ย.	14 มิ.ย.	15 มิ.ย.	16 มิ.ย.	17 มิ.ย.	18 มิ.ย.	19 มิ.ย.	20 มิ.ย.	21 มิ.ย.	22 มิ.ย.	23 มิ.ย.	24 มิ.ย.	25 มิ.ย.	26 มิ.ย.	27 มิ.ย.	28 มิ.ย.	29 มิ.ย.	ค่าเฉลี่ยจำนวนรถ ที่กระทำความผิด	
รถโดยสาร	ประจำทาง	ความเร็วเกิน	1	4	0	5	2	3	6	3	0	2	2	4	2	5	3	0	5	0	0	3	3	7	3	2	1	3	1	4	7	3
		ไม่แสดงตน	884	920	820	830	825	941	914	901	880	933	809	796	914	939	879	869	912	856	774	949	942	894	897	909	860	796	948	906	713	876
		ชั่วโมงการทำงานเกิน	972	1,284	788	673	934	1,238	1,061	1,173	1,167	1,280	884	679	1,202	999	1,108	1,308	1,200	917	747	1,247	1,268	1,103	1,134	1,363	642	744	1,271	1,303	1,339	1,070
	ไม่ประจำทาง	ความเร็วเกิน	5	4	4	3	1	2	2	0	1	7	2	3	2	3	4	4	3	5	3	2	5	5	3	5	1	2	2	8	3	3
		ไม่แสดงตน	611	656	415	396	312	658	629	652	606	628	517	362	619	619	626	653	693	529	399	678	677	679	710	763	546	382	627	648	497	579
		ชั่วโมงการทำงานเกิน	85	117	117	119	187	125	85	89	101	142	118	121	98	88	71	109	100	126	118	102	84	68	98	156	112	136	104	94	98	109
	ส่วนบุคคล	ความเร็วเกิน	1	2	0	0	1	0	3	0	1	3	1	2	1	2	2	1	2	1	1	0	1	2	1	1	1	0	0	1	0	1
		ไม่แสดงตน	9	6	3	2	1	5	4	6	6	5	6	2	6	7	4	3	4	6	2	5	3	4	5	3	5	2	4	3	4	4
		ชั่วโมงการทำงานเกิน	0	0	1	0	0	0	0	1	0	0	0	0	0	0	0	0	0	1	0	0	0	0	0	0	0	0	2	2	0	0
รถบรรทุก	ไม่ประจำทาง	ความเร็วเกิน	0	0	1	0	0	1	1	1	3	1	0	0	0	3	3	2	1	0	1	0	5	1	2	0	0	0	1	2	2	1
		ไม่แสดงตน	12,458	12,661	8,348	9,641	5,534	11,142	12,607	12,776	12,793	12,894	11,469	5,901	11,675	12,994	13,029	13,028	12,907	11,562	5,965	11,700	12,806	12,760	12,738	12,683	11,082	5,820	11,604	12,681	9,998	11,147
		ชั่วโมงการทำงานเกิน	3,912	4,490	3,496	3,230	2,670	3,421	3,781	4,091	4,176	4,497	4,079	2,675	3,218	3,652	3,984	4,231	4,164	4,024	2,724	3,224	3,772	3,881	4,042	4,186	3,781	2,741	3,406	3,748	3,905	3,697
	ส่วนบุคคล	ความเร็วเกิน	0	0	0	1	1	0	1	0	0	1	0	0	0	0	0	0	0	0	1	0	1	0	1	0	1	1	0	2	0	0
		ไม่แสดงตน	4,011	3,916	2,910	3,404	2,386	3,623	3,781	3,990	3,953	3,995	4,017	2,575	3,799	3,970	4,031	3,851	3,918	3,801	2,550	3,833	3,742	3,805	3,861	3,962	3,685	2,302	3,607	3,779	3,017	3,589
		ชั่วโมงการทำงานเกิน	1,097	1,236	1,130	1,076	1,059	1,123	1,151	1,217	1,258	1,375	1,397	1,081	1,106	980	1,064	1,121	1,155	1,328	1,045	1,145	1,027	1,040	1,181	1,138	1,180	1,019	1,050	1,049	1,056	1,134

รายงานสถิติความเร็วเกินของรถตู้โดยสารประจำทาง หมวด 2 (ขส.)

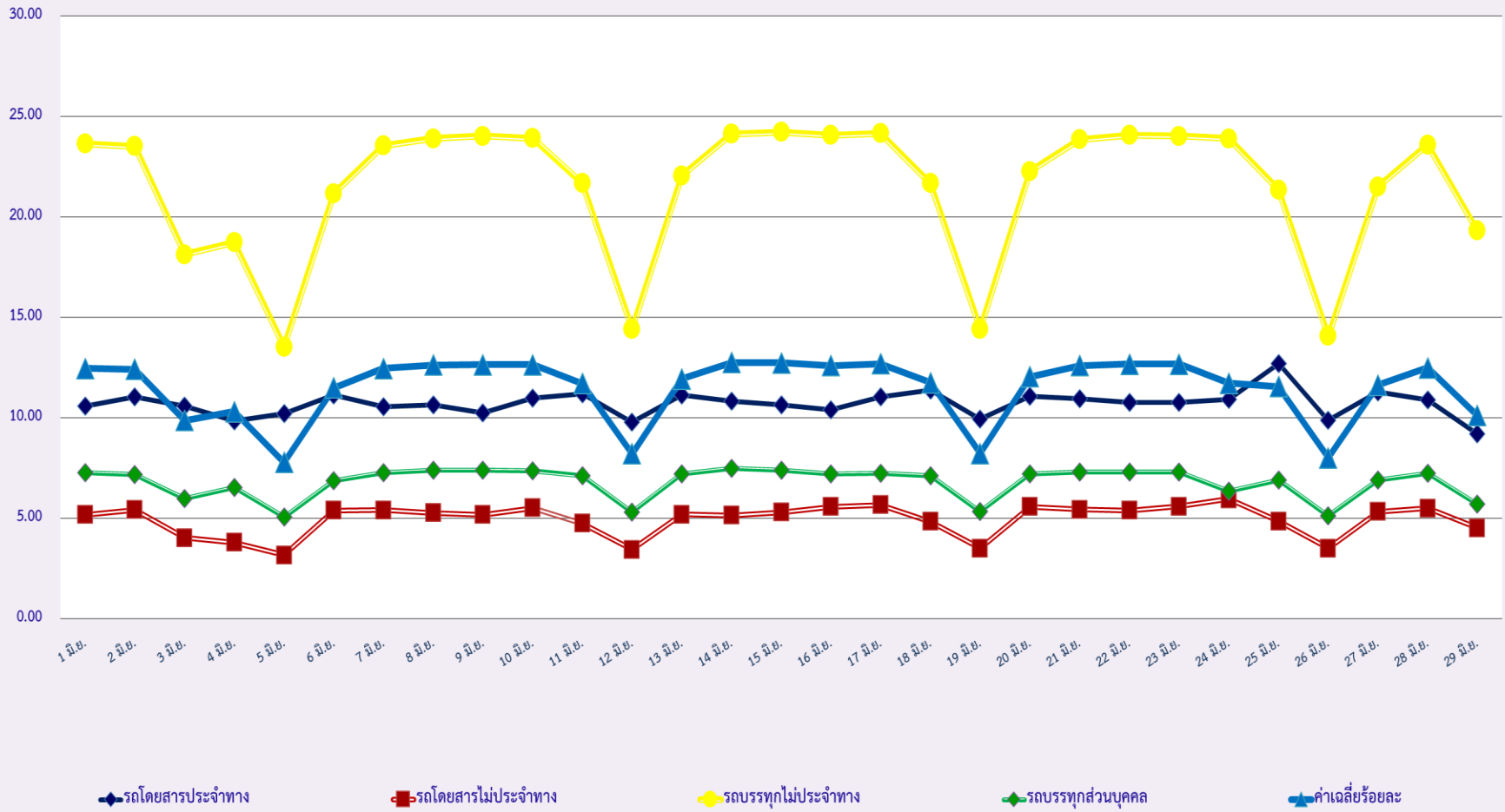
ประจำเดือน มิถุนายน 2565

พื้นที่	วันที่	1 มิ.ย.	2 มิ.ย.	3 มิ.ย.	4 มิ.ย.	5 มิ.ย.	6 มิ.ย.	7 มิ.ย.	8 มิ.ย.	9 มิ.ย.	10 มิ.ย.	11 มิ.ย.	12 มิ.ย.	13 มิ.ย.	14 มิ.ย.	15 มิ.ย.	16 มิ.ย.	17 มิ.ย.	18 มิ.ย.	19 มิ.ย.	20 มิ.ย.	21 มิ.ย.	22 มิ.ย.	23 มิ.ย.	24 มิ.ย.	25 มิ.ย.	26 มิ.ย.	27 มิ.ย.	28 มิ.ย.	29 มิ.ย.
		กรุงเทพมหานคร	จำนวน(คัน)	1	1	0	2	0	0	1	1	0	0	0	2	0	1	0	0	2	0	0	0	1	0	1	0	0	2	0
	ร้อยละ	0.05	0.05	0.00	0.10	0.00	0.00	0.05	0.05	0.00	0.00	0.00	0.09	0.00	0.05	0.00	0.00	0.09	0.00	0.00	0.00	0.05	0.00	0.05	0.00	0.00	0.09	0.00	0.05	0.00
ทั่วประเทศ	จำนวน(คัน)	12	13	9	6	15	12	7	12	5	12	13	11	12	9	9	9	15	9	9	10	8	12	12	6	8	11	8	10	8
	ร้อยละ	0.56	0.61	0.42	0.30	0.70	0.56	0.33	0.56	0.23	0.56	0.65	0.52	0.56	0.42	0.42	0.42	0.70	0.51	0.42	0.47	0.38	0.56	0.56	0.28	0.50	0.52	0.38	0.47	0.00

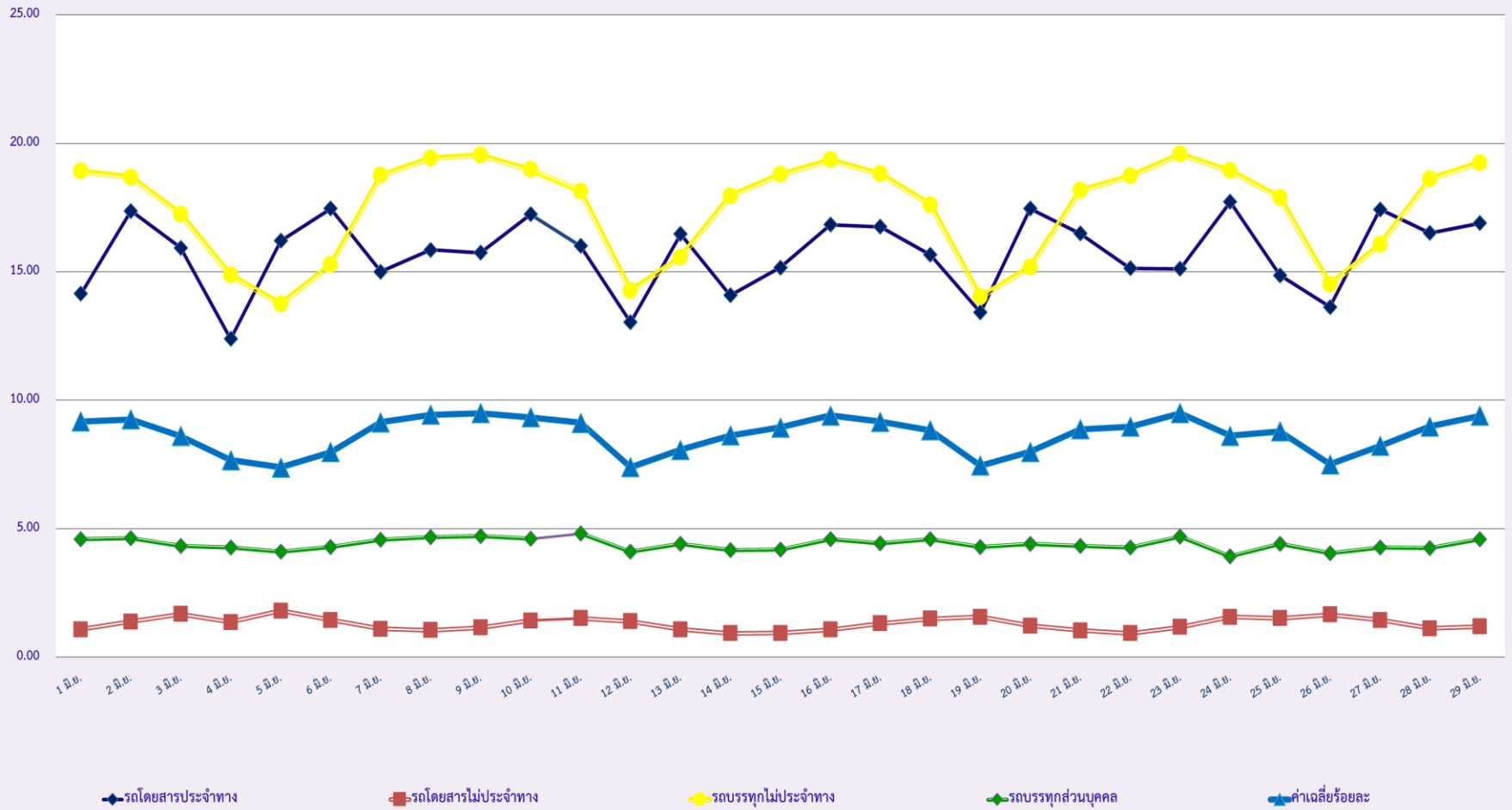
สถิติรถที่มีความเร็วเกินในรถแต่ละประเภท (ร้อยละ)



สถิติการไม่แสดงตนของพนักงานขับรถในรถแต่ละประเภท (ร้อยละ)



สถิติระยะเวลาการทำงานเกินของพนักงานขับรถในแต่ละประเภท (ร้อยละ)



สถิติรถตู้โดยสารประจำทาง หมวด 2(บขส.)ที่มีความเร็วเกิน (ร้อยละ) .

